

Fenntarthatóság a finanszírozásban

Szabó István

értékesítési igazgató

OTP Bank Agrárgazdasági Értékesítési Igazgatóság

2025. február 19.

Új politikai és gazdasági célrendszer: A fenntartható gazdaság



A fenntartható gazdaság lett az új politikai és gazdasági célrendszer, amely három területet ölel fel:

- Klíma- és környezetvédelem (Environment)
- Társadalmi (Social)
- Irányítási (Governance) normák

Az ESG célja annak kifejezése, hogy az egyes ügyfelek/vállalatok milyen mértékben képesek felmérni és kezelni a működésükhöz kapcsolódó környezeti-, szociális- és irányítási hatásokat.

Kettős lényegesség

=

pénzügyi és ESG hatás



**adott ágazat/ügyfél szegmens/
területi egység**

Új Közös Agrárpolitika – erősödő zöld elvárások (2023-2027)



Zöld Megállapodás céljai (2030)



- 50% növény-védőszer használat



25% ökológiai gazdálkodás



- 50% antibiotikum használat



50% tápanyagvesztés csökkentés és - 20% műtrágya használat



+ 10% változatos tájképi elemek

Beláthatatlan mérföldkőhöz ért az emberiség?

2024-ben először haladta meg a globális átlaghőmérséklet-emelkedés az 1,5 Celsius-fokot az iparosodás előtti szinthez képest, ez volt a valaha volt legmelegebb év.

A 1,5 Celsius-fokos emelkedés elérése olyan, mintha egy **pusztító láncreakció** első dominóját látnánk leesni.

Patrick McGuire, a Readingi Egyetem éghajlatkutatója

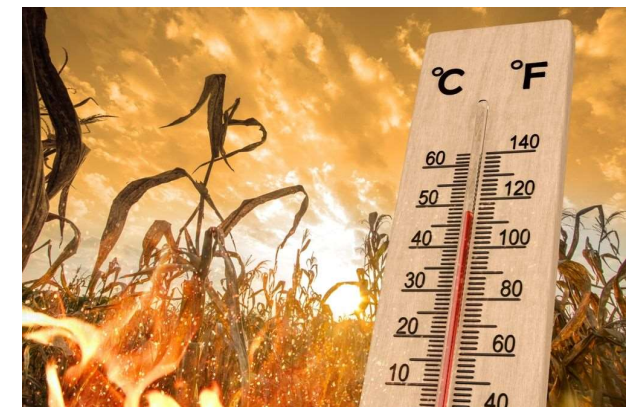
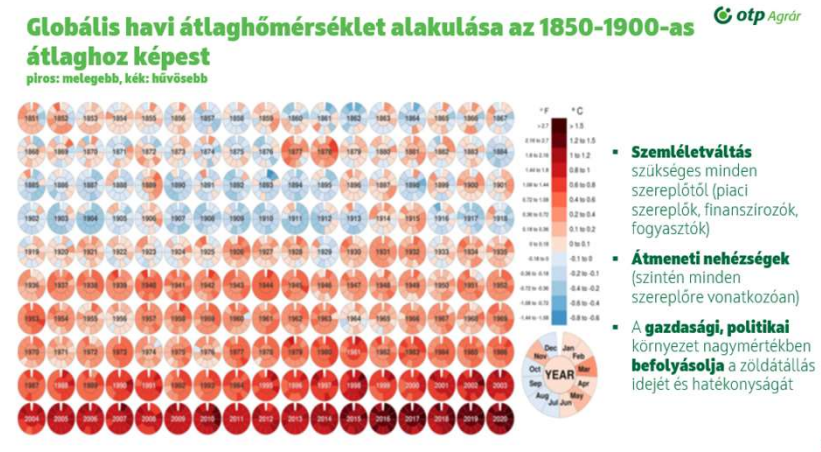
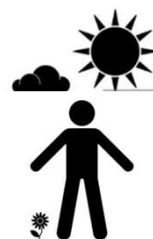
A 2024-es év volt a valaha volt legmelegebb év mind Magyarországon, mind globálisan. ... **nem marad más választásunk, minthogy sürgősen lépünk a felmelegedés megakadályozása érdekében, nagyobb, mint eddig, akár a versenyképesség csökkenésének az árán is. ...**

Ürge-Vorsatz Diána, a Közép-Európai Egyetem, ENSZ Éghajlatváltozási Kormányközi Testületének szakértője

517,4 mm – 16%

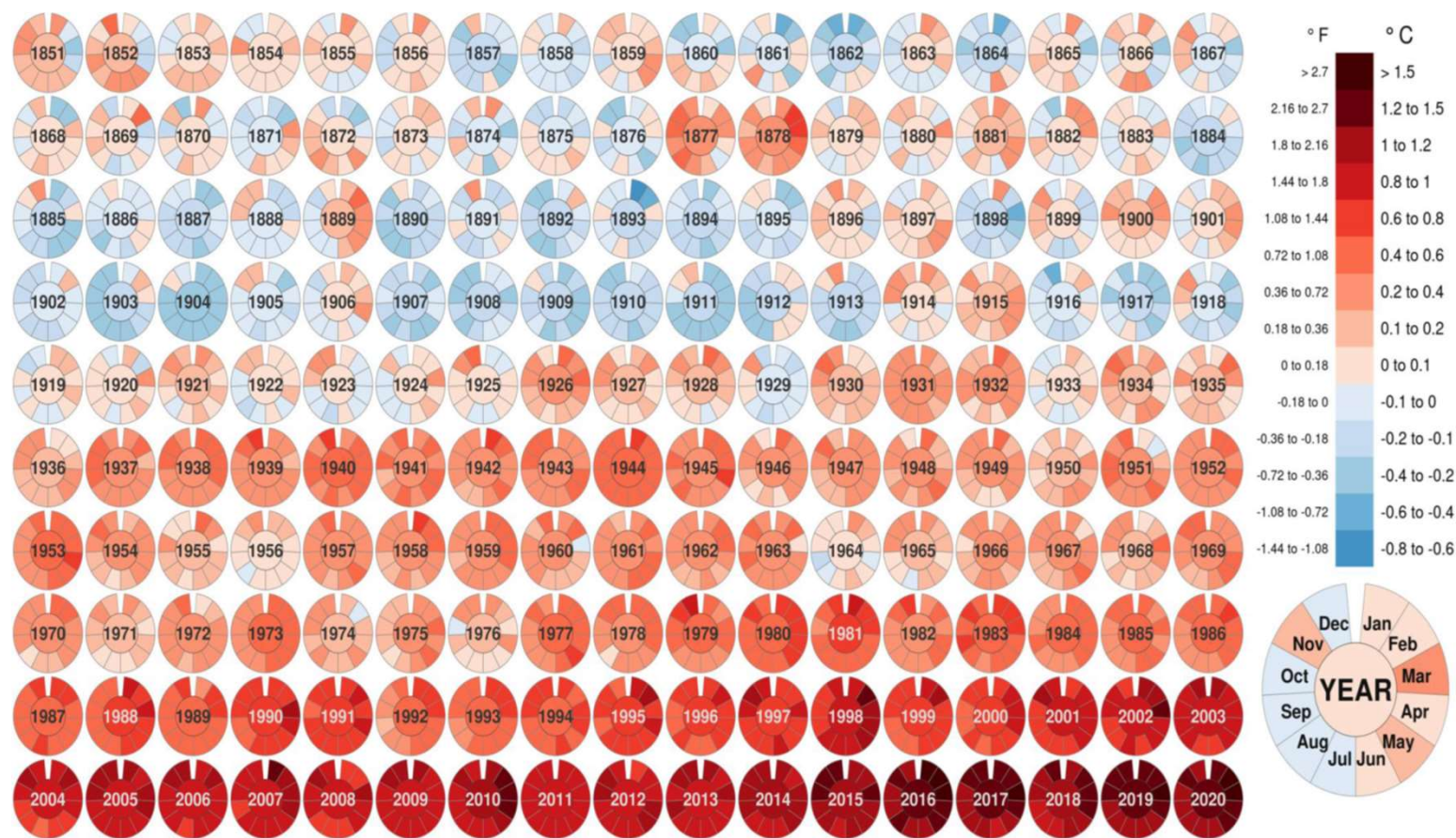
Hőségnapok száma: 53 nap 2x

Nyári napok száma: 83 nap +17 nap



Globális havi átlaghőmérséklet alakulása az 1850-1900-as átlaghoz képest

piros: melegebb, kék: hűvösebb



- **Szemléletváltás** szükséges minden szereplőtől (piaci szereplők, finanszírozók, fogyasztók)
- **Átmeneti nehézségek** (szintén minden szereplőre vonatkozóan)
- A **gazdasági, politikai** környezet nagymértékben **befolyásolja** a zöldségtermelés idejét és hatékonyságát

A banki működés területén a legfontosabb fenntarthatóság által érintett területek és bevezetett eszközök

Eszközök



Források



Kockázatkezelés



Portfólió menedzsment

- ✓ Lefektetésre került az **OTP dekarbonizációs tervének** alapjai.
- ✓ A jövőben a bank könyveinek fenntarthatósági szempontú aktív menedzsmentje elengedhetetlen.

Az ESG hitelkockázati szempontok beépítése a vállalkozói hitelezési folyamatba

A szabályozói környezet **jelenleg a klímaváltozással kapcsolatos és a környezeti kockázatokra fektet nagyobb hangsúlyt, ezzel is ösztönzi a zöld finanszírozást.** Nemcsak az üzleti modell- és stratégiaalkotás, valamint a vállalatirányítás kapcsán, de kockázatkezelés, így a hitelkockázat kezelés kapcsán is **egyre több elvárást fogalmaz meg.**

Az OTP Bank fenti elvárások nyomán a vállalkozói hitelezési folyamatait az alábbi elemek alkalmazásával fejlesztette tovább:

✓ ESG Kizárási lista

A kizárási lista rögzíti azon tevékenységek körét, melyek finanszírozásától ESG szempontok alapján a Bank elzárkózik.

✓ ESG Hőtérvkép

Az ágazati ESG hőtérvkép az egyes gazdasági tevékenységek ESG kockázati besorolását rögzíti (TEÁOR/NACE ágazati besorolás), mely az adott tevékenység környezeti és társadalmi hatásai alapján került meghatározásra.

✓ ESG kockázati értékelés

ESG kockázati besorolás ügyfél és ügylet szinten a teljes vállalkozói portfolióra, 4 kockázati kategória alkalmazásával. A lízing ügyletek / leányvállalatok esetében eltérő értékelési módszertan (motorizált eszközök), de azonos kockázati kategóriák kerülnek alkalmazásra. Előre definiált ügyféllimit felett kérdőíves megkérdezést tartalmazó komplex ESG kockázati értékelés történik.



ESG Kockázati értékelés - környezeti kockázatok

- ✓ Ügyfél- és ügylet szintű kockázati értékelés történik, **4 kockázati kategória** (alacsony/közepes/közepes-magas/magas) alkalmazásával.
- ✓ A kockázati kategóriát az ügyfelek **fő tevékenysége** és az alapul szolgáló ügylet **futamideje** határozza meg.

Ügylet futamidő	Hosszú	Közepes	Közepes-Magas	Magas	Magas
	Közép	Alacsony	Közepes	Közepes-Magas	Magas
	Rövid	Alacsony	Közepes	Közepes	Közepes-Magas
		Alacsony	Közepes	Közepes-Magas	Magas

Ágazati minősítés / ügyfélkockázat

Környezeti kockázatoknak való kitettség
(tényleges vagy lehetséges)

Akut: viharok, áradás, szárazság, hőhullámok stb.

Krónikus: hőmérséklet emelkedés, természeti erőforrások szűkössége, biodiverzitás csökkenése.

Átállási kockázatoknak való kitettség
(tényleges vagy lehetséges)

Politikai-szabályozási

Technológiai

Fogyasztói/felhasználói szokások – vásárlói magatartás változása, fenntartható termékek és szolgáltatások preferálása.

Az ügyfél környezetre / éghajlatra gyakorolt hatása

ÜHG kibocsátás, szennyezés, energiahatékonyság, vízhasználat, hulladékgazdálkodás, biodiverzitás.

Magyar Nemzeti Bank 9/2024. (IX.24.) számú ajánlása

A hitelkockázat vállalása, mérése, kezelése és kontrollja során a környezeti, társadalmi és vállalatirányítási információk felmérését szolgáló minimum kérdéssor alkalmazása

Az MNB elvárja, hogy a pénzügyi szervezet az **ESG információk felmérésekor a kockázatkezelés részeként, az új vállalati hitelkihelyezései során**, a relevánsnak tartott, - a hitelkérelembe építve - az ajánlás **mellékletében található kérdéseket feltegye, vagy a közhiteles adatbázisból beszerezze az információkat.**

Az összegyűjtött információkat adatbázis formájában gyűjtse és értékelje.

a) az 500 millió forint szerződéses összeget meghaladó új vállalati hitelkihelyezések esetén

2025. július 1-jétől,

b) a 350 millió forint szerződéses összeget meghaladó új vállalati hitelkihelyezések esetén

2026. július 1-jétől,

c) a 200 millió forint szerződéses összeget meghaladó új vállalati hitelkihelyezések esetén

2027. július 1-jétől,

d) a 100 millió forint szerződéses összeget meghaladó új vállalati hitelkihelyezések esetén

2028. július 1-jétől

A benzin és dízel üzemanyag-fogyasztás, illetve a földgáz fogyasztás (gépek, berendezések, gépjárművek) ?

Az utolsó lezárt két üzleti évben végzett zöld-, illetve barnamezős beruházás ?

?

Mezőgazdasági földterület használat, mekkora ezek összes területe

?

Közvetlen, közvetett üvegházhatású gázok kibocsátása

?

A három saját termesztésű termény, amely legnagyobb mértékben járult hozzá vállalkozása gazdasági tevékenységéhez

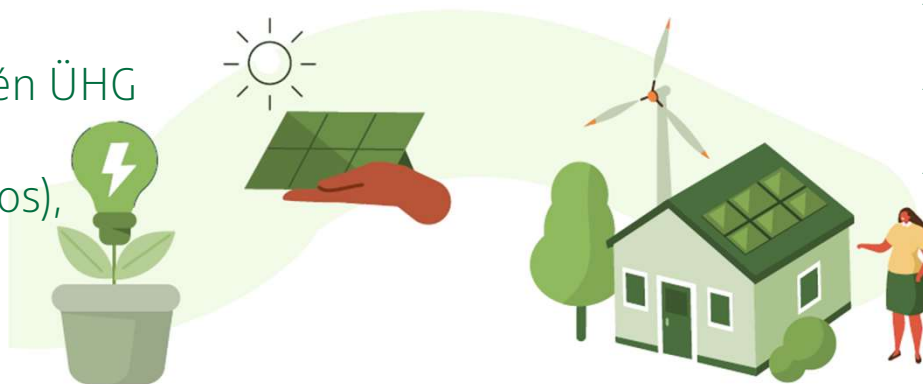
?

Foglalkoztatottak száma, nők aránya, fenntarthatósági jelentés készítése

Kiemelt fenntarthatósági kezdeményezések, célok az élelmiszeriparban és agráriumban az OTP bank finanszírozásával

Agrár

- ✓ Klímaváltozáshoz való alkalmazkodás
- ✓ Alapanyagtermelés esetén ÜHG csökkentés
- ✓ Öntözés (E- és víztakarékos),
- ✓ Precíziós gazdálkodás
- ✓ Erdősítés
- ✓ MNB zöld ösztönzőinek beemelése



Élelmiszeripar

- ✓ Energiahatékonyság
- ✓ Megújuló energia
- ✓ Elektromobilitás

EU-s pályázatok esetében javasolt megfontolni a zöldítést, hatékonyságnövelést mint pályázati célt, mert termelési, vevői, finanszírozói szempontból a közeljövőben fontos alap szempont lesz!



A zöld vállalati és önkormányzati tőkekövetelmény- kedvezmény

Az MNB vállalati és önkormányzati zöld tőkekövetelmény-kedvezmény programjának célja a bankok portfólióinak zöldítése, vagyis a klímakockázati kitettségeik csökkentése, meghosszabbítva 2026. december végéig

Agrár - ÉLIP

Olyan beruházási, projekthitel, forgóeszköz finanszírozási hitel vagy kötvénykitettség, pénzügyi lízing vagy támogatás előfinanszírozását szolgáló kitettség, mely fenntartható agrár- és élelmiszeripari gyakorlatok bevezetéséhez és/vagy a tevékenység fenntartásához kapcsolódik: (megjegyzés: a 2020. évi CXXIII. törvény szerinti őstermelői tevékenységet végző természetes és jogi személyek is lehetnek az adósok) mezőgazdasági őstermelő, őstermelők családi gazdasága, családi mezőgazdasági társaság

Olyan ügyfélhez kapcsolódó kitettség, aki az 1305/2013 EU rendelet 28., illetve 29. cikke alapján **agrár-környezetgazdálkodási vagy ökológiai gazdálkodás) alapján végrehajtott tagállami támogatási programban vesz részt vagy Natura 2000-es gyep fenntartási kötelezettsége van a hitel igénylésének évében**

Olyan ügyfélhez kapcsolódó kitettség, aki az 1305/2013 EU rendelet 28., illetve 29. cikke **(agrár-környezetgazdálkodási vagy ökológiai gazdálkodás) alapján végrehajtott tagállami támogatási programban NEM vesz részt és Natura 2000-es gyep fenntartási kötelezettsége NINCS, azonban állattartói tevékenységére vagy gombatermesztésre vonatkozóan rendelkezik ökológiai tanúsítvánnyal.**

Olyan ügyfélhez kapcsolódó kitettség, aki **élelmiszeripari feldolgozó tevékenységre vonatkozó ökológiai tanúsítvánnyal rendelkezik.**

Méhészeti ágazat fejlesztését szolgáló kitettség

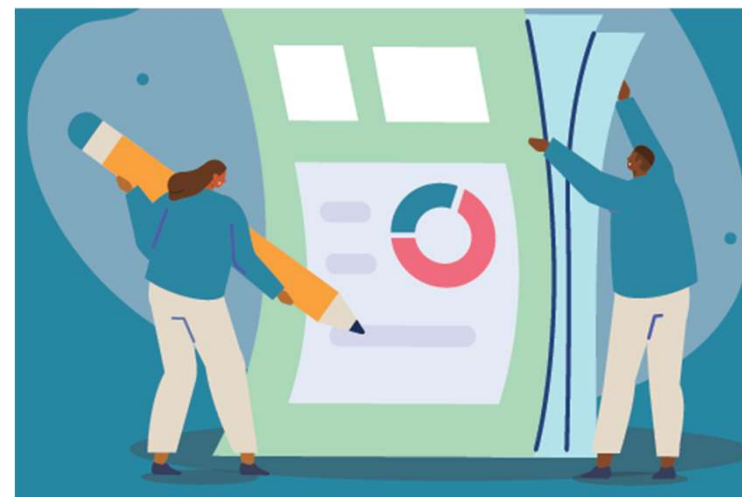
Olyan beruházási hitel vagy lízingkitettség, melynél a hitel célja a **fenntartható gazdálkodás eszközbeszerzéséhez vagy egyéb környezeti fenntarthatósághoz kapcsolódó beruházás** megvalósításához kapcsolódik

Olyan beruházási hitel vagy lízingkitettség, melynél a hitel célja a **Vidékfejlesztési Programok Élőhelyfejlesztési nem termelő beruházások felhívás beruházásainak megvalósításához** kapcsolódik

Hatalmas változásokat hoz az új uniós fenntarthatósági irányelv

A fenntarthatósággal kapcsolatos vállalati jelentéstételről szóló irányelv (**Corporate Sustainability Reporting Directive, CSRD**) jelentősen kiterjeszti mind a jelentéstétel elvárt részletezettségét, mind az érintettek körét.

A CSRD a nem pénzügyi információk közzétételéről szóló jelenlegi irányelvet módosítja. Az érintettek körét jelentősen kiterjesztik: **a CSRD minden nagyvállalatra, illetve a szabályozott piacokon jelen lévő kkv-kra is vonatkozik, emellett Európán kívüli vállalatokra is kiterjed.**

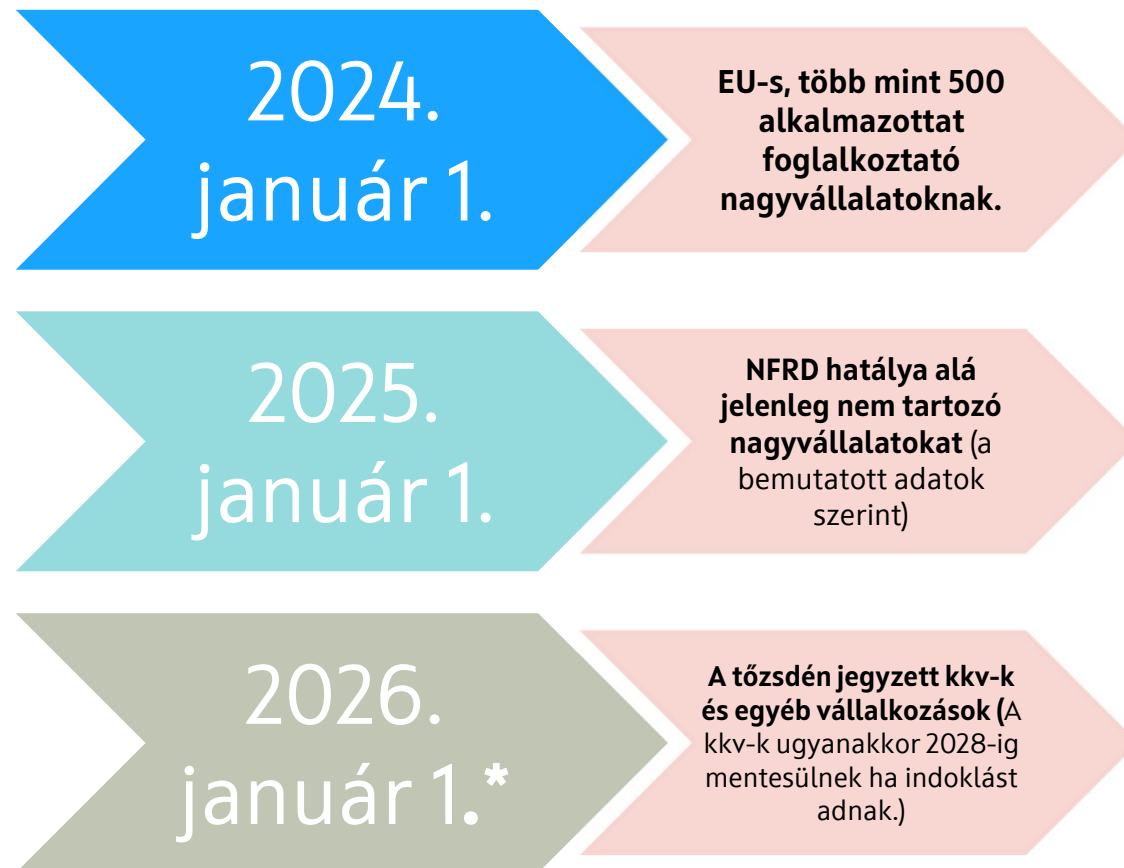


A CSRD az EU szabályozott piacain jegyzett összes társaságra kiterjed a tőzsdén jegyzett mikroállalatok kivételével



A **nagyvállalkozás** a Számvetési Irányelvben meghatározott fogalom, és olyan szervezetet jelent, amely az alábbi kritériumok közül legalább kettőnek megfelel:

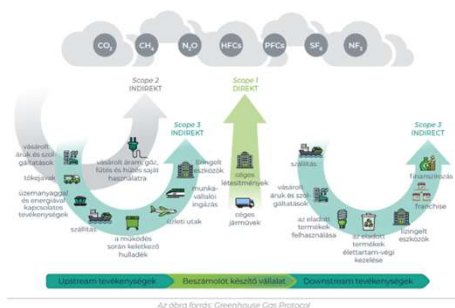
Nettó árbevétel	40 millió euró
Mérlegfőösszeg	20 millió euró
Alkalmazottak száma átlagosan (egy pénzügyi év során)	250 fő



* A nem EU-s vállalatoknak 2028. január 1-jétől kell alkalmazniuk a CSRD előírásait

AUCHAN, LIDL, ALDI, TESCO Fenntarthatósági jelentés

Cég	Scope 3 - beszállítók felelősségi aránya %	Beszállítói elvárások	Beszállítói minősítések
Auchan	~50%	A folyamatokba is beépül, a pályázati felhívásokba, szerződésekbe beépített záradékok írásával	Ecovadis
Lidl	75%	Előírások, támogató hozzá állás a saját klímacélok meghatározásához, az SBTi kritériumainak megfelelően, 2026!	SBTi
Aldi		A helyi, nemzeti és nemzetközi környezetvédelmi előírások betartása, szerződésbe bekerülnek a kötelező érvényű fenntarthatósági követelmények.	
Tesco	50%	Az egyesült királyságbeli üzleteinkbe szállított összes termék LEAF Marque tanúsítvánnyal kell ellátni 2025-ig, húsbeszállítók minősítése is várható. Az SBTi-hez igazított nettó nulla cél, és szénlábnym mérés és jelentés.	LEAF Marque SBTi



**Köszönöm a megtisztelő
figyelmet!**